



Agglo-Y : PM01 "Accès NORD"

Enquête

Séquence 3 : Les Tuileries  
RC 401 : Grandson - Tuileries  
Secteur en traversée de localité

Plan N° 09037-11b

Liste N°

Echelle 1:500 / 1:50

Dessiné 28.07.2014 S.Lovey

Contrôlé 28.07.2014 G.Aplia

Format 146 x 60 cm

Collecteurs



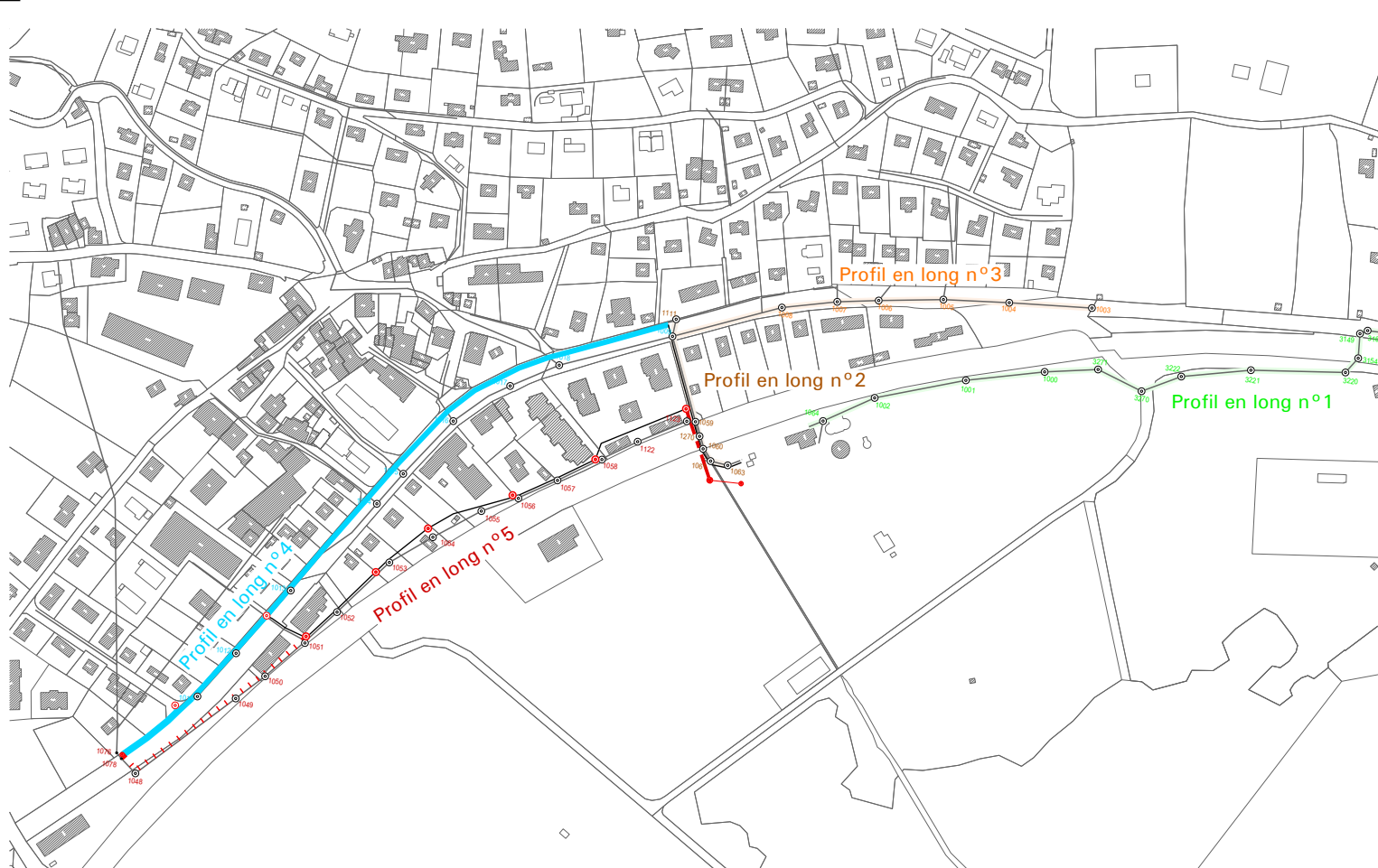
PERRET-GENTIL  
Ingénieurs S.A. - www.pg.ch  
Avenue des Découvertes 12 - CP  
4511 Yverdon-le-Dan  
Chemin de Pâ-Fleur 6  
1006 Lausanne  
T +41 24 425 11 12  
F perretgentil@perretgentil.ch

Indice	Date	Dessiné	Contrôlé	Modifications
a	25.10.2022	S.Lovey	G.Aplia	Enquête
b	29.11.2022	S.Lovey	G.Aplia	Modification pente longitudinale EU du Profil en long 5
c				
d				
e				
f				
g				
h				
i				
j				
k				
l				

12

APPROUVE PAR LA MUNICIPALITE DANS SA SEANCE DU :

LE SYNDIC : LE SECRETAIRE :



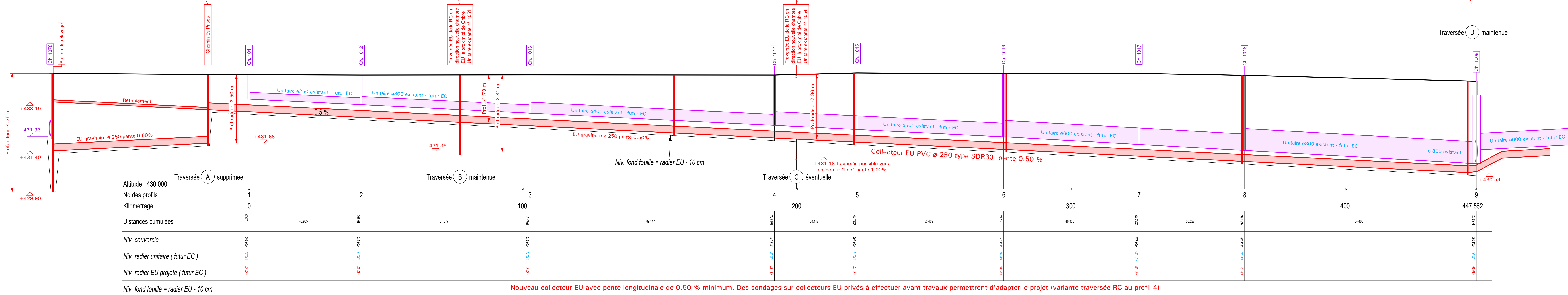
REMARQUE :  
La traversée RC suggérée dans le PGEE communal est supprimée.  
La proposition de renvoi des EU dans chambre de relevage à créer permettra de maintenir les EU dans un collecteur à pente minimum 0.50% par opposition au tronçon "Lac" dont la pente existante avoisine les 0.20%.

REMARQUE :  
Traversée de la RC en direction de la nouvelle chambre EU à créer vers chambre unitaire n° 1051 (future EC) est maintenue conformément au PGEE communal.  
La pente du collecteur au droit de la traversée sera de 1.0%

PROFIL EN LONG N° 4 1:500/1:50  
Côté Jura

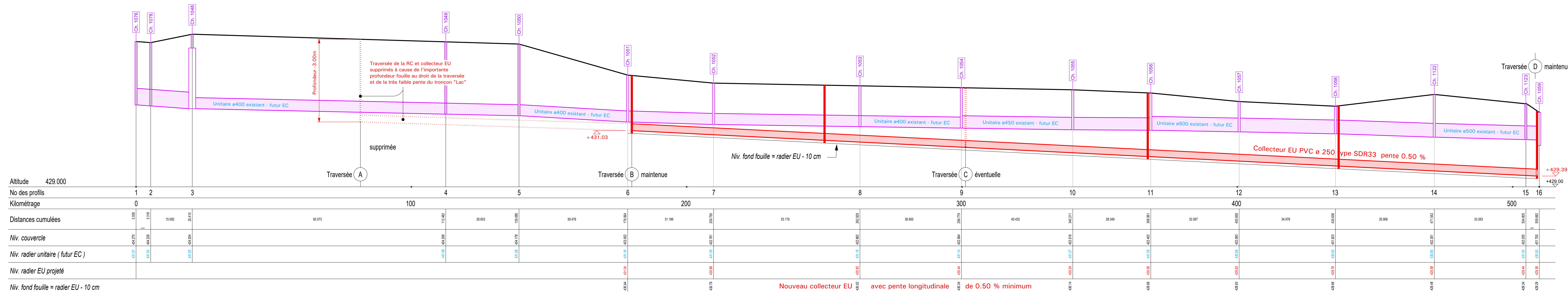
REMARQUE :  
Traversée de la RC en direction de la nouvelle chambre EU à créer vers chambre unitaire n° 1054 (future EC) est possible mais pas retenue compte tenu de la bonne profondeur du collecteur EU projeté.  
Ce choix privilégie le collecteur "RC" à pente minimum 0.50% par opposition au tronçon "Lac" dont la pente existante avoisine les 0.20%.

REMARQUE :  
Traversée de la RC en direction de la nouvelle station de relevage à créer vers STEP  
Pente du nouvel EU au droit de la traversée = 1.0%  
Pente de l'unitaire existant au droit de la traversée = 0.7%



Nouveau collecteur EU avec pente longitudinale de 0.50 % minimum. Des sondages sur collecteurs EU privés à effectuer avant travaux permettront d'adapter le projet (variante traversée RC au profil 4)

PROFIL EN LONG N° 5 1:500/1:50  
Côté Lac



Nouveau collecteur EU avec pente longitudinale de 0.50 % minimum