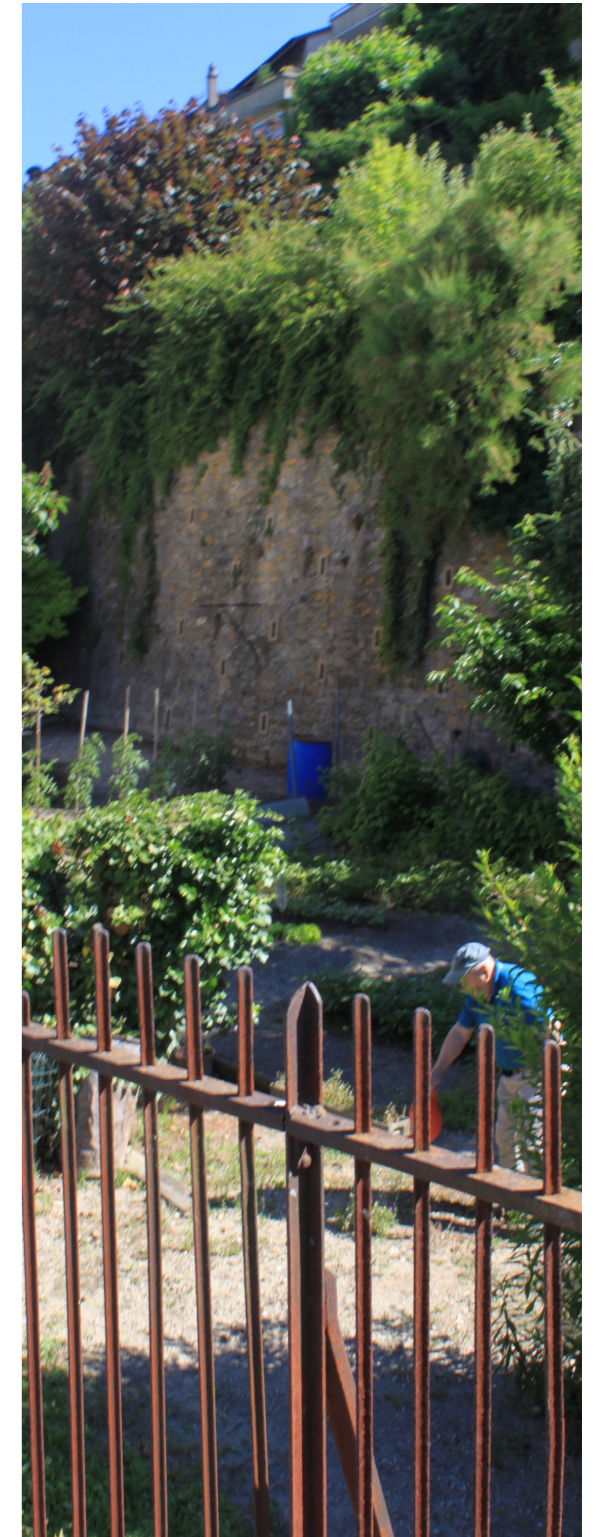


# Grandson - Plan de quartier Bas du Grandsonnet

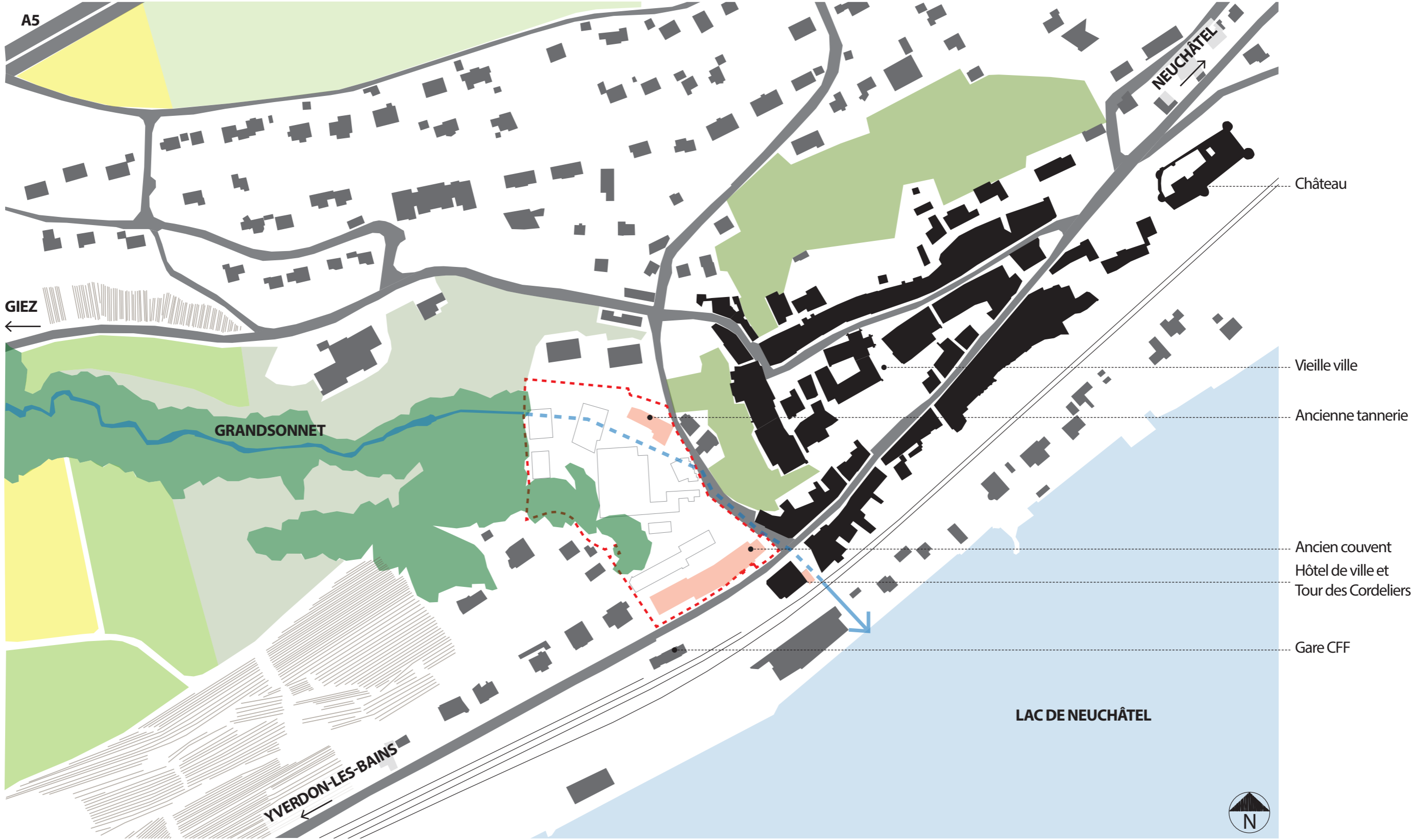
## Analyse et schéma directeur paysager



Séance du 30 août 2018

# ANALYSE PAYSAGÈRE

SITUATION GÉOGRAPHIQUE ET URBAINE



0 20 40 60 80 100m

Périmètre du Plan de Quartier

- Coteaux jardinés qui participent à l'identité de la vieille ville
- Ripisylve du Grandsonnet
- Pâtures

- Grandsonnet naturel
- Grandsonnet canalisé
- Voutage souterrain

- Parcelles agricoles
- Vignes
- Lac

- Bâtiments d'intérêt patrimonial compris ou situés aux abords directs du PQ
- Tissu urbain de la vieille ville
- Tissu urbain de la ville nouvelle

LE GRANDSONNET



Les bords du Grandsonnet, 26.06.18



Le Grandsonnet canalisé, 26.06.18

PQ DU BAS DU GRANDSONNET

LA VIEILLE VILLE & SES COTEAUX JARDINÉS



Vue d'ensemble du coteau jardiné, 20.05.11

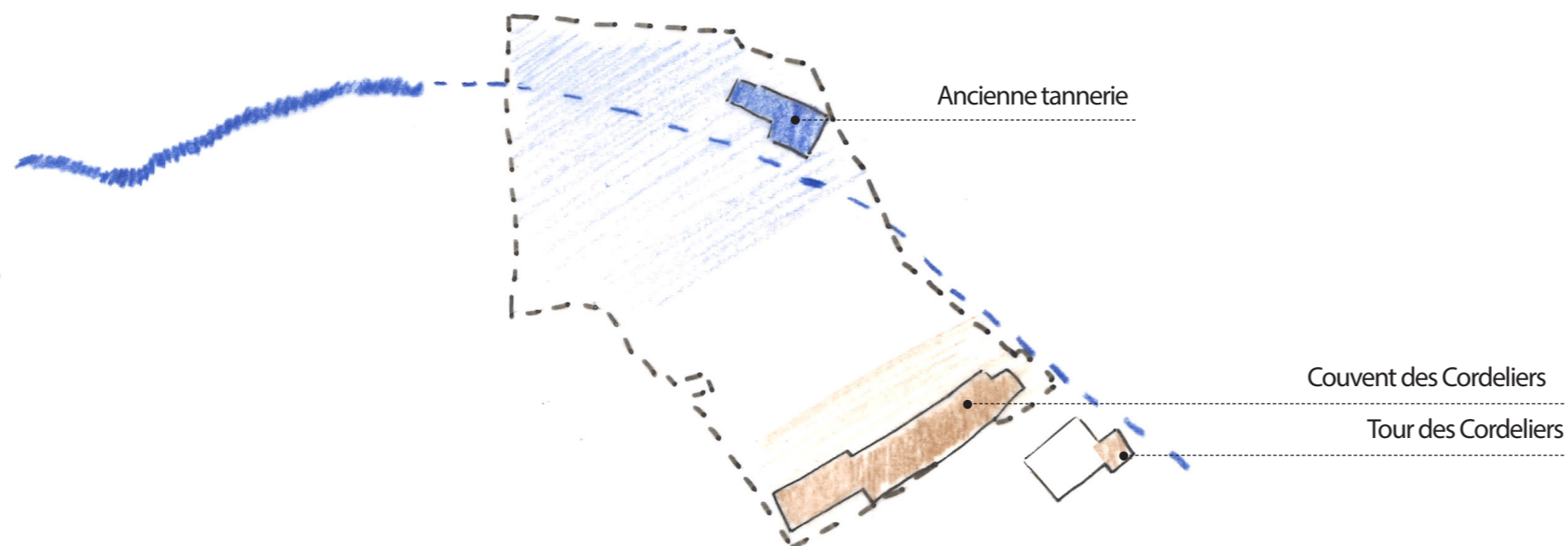


Au pied du mur, des jardins potagers, 26.06.18

## UN PATRIMOINE LIÉ À LA PRÉSENCE DE L'EAU



Ancienne Tannerie, 20.05.11



## PATRIMOINE HISTORIQUE

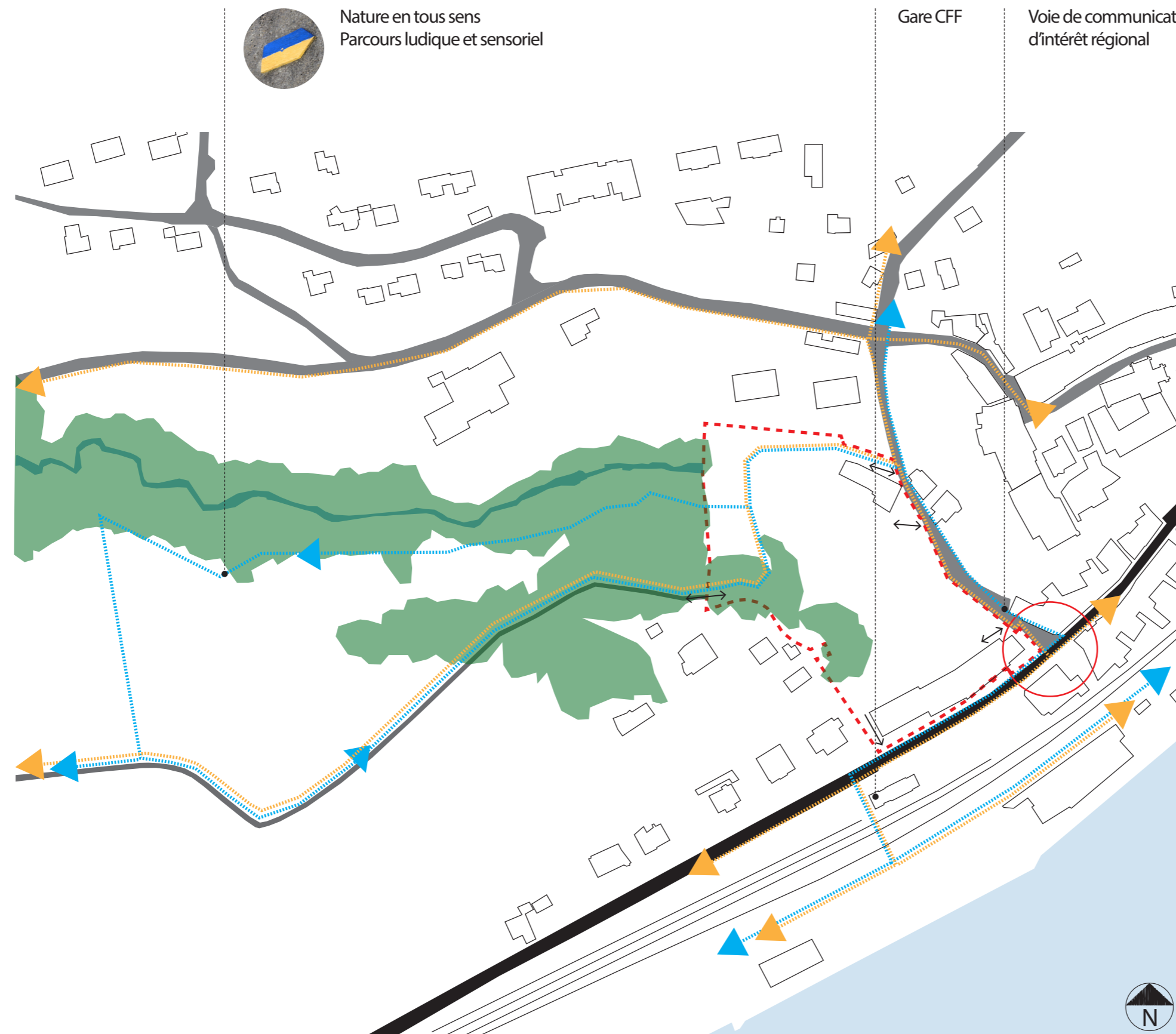
- > Bâtiments qui participent à l'esprit des lieux
- > Réhabilités dans PQ
- > A intégrer dans projet de paysage

## UN PATRIMOINE LIÉ À L'HISTOIRE DE LA VILLE



Ancien couvent des Cordeliers, 07.02.18

# ACCESSIBILITÉ & MOBILITÉS



Nature en tous sens  
Parcours ludique et sensoriel

Gare CFF

Voie de communication historique  
d'intérêt régional

> Plusieurs itinéraires de mobilité douce qui longent ou traversent le PQ à prendre en compte

> Placette du Grandsonnet, avant-projet à intégrer

60 80 100m



Périmètre du  
Plan de Quartier

Route cantonale

Axes secondaires

Itinéraires vélos

Itinéraires piétons

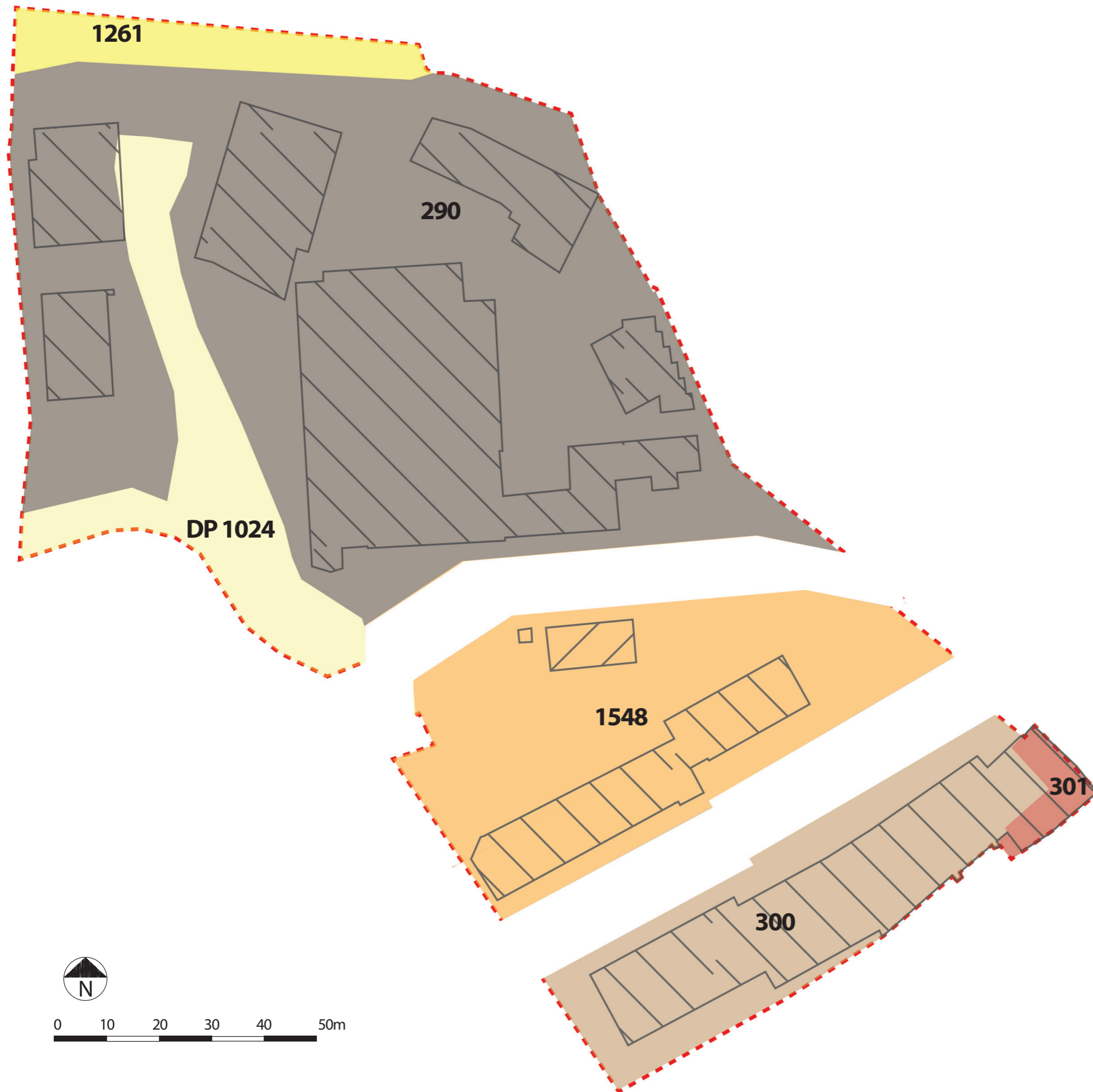
Secteur conflictuel entre véhicules et piétons et entre véhicules légers et poids lourds

Accès actuels au site



# ENJEUX D'AMÉNAGEMENT

## PHASAGE DANS LE TEMPS



> Plusieurs étapes de réalisation distinctes

> Un projet d'aménagement qui doit être pensé dans sa globalité

### PARCELLES PRIVÉES

- 290 - SI Cand Landi SA
- 300 - Porchet Gilbert
- 301 - Jaquier, Pascal et Patrizia
- 1261 - Maillard Marcel
- 1548 - Sbarro, Francesco

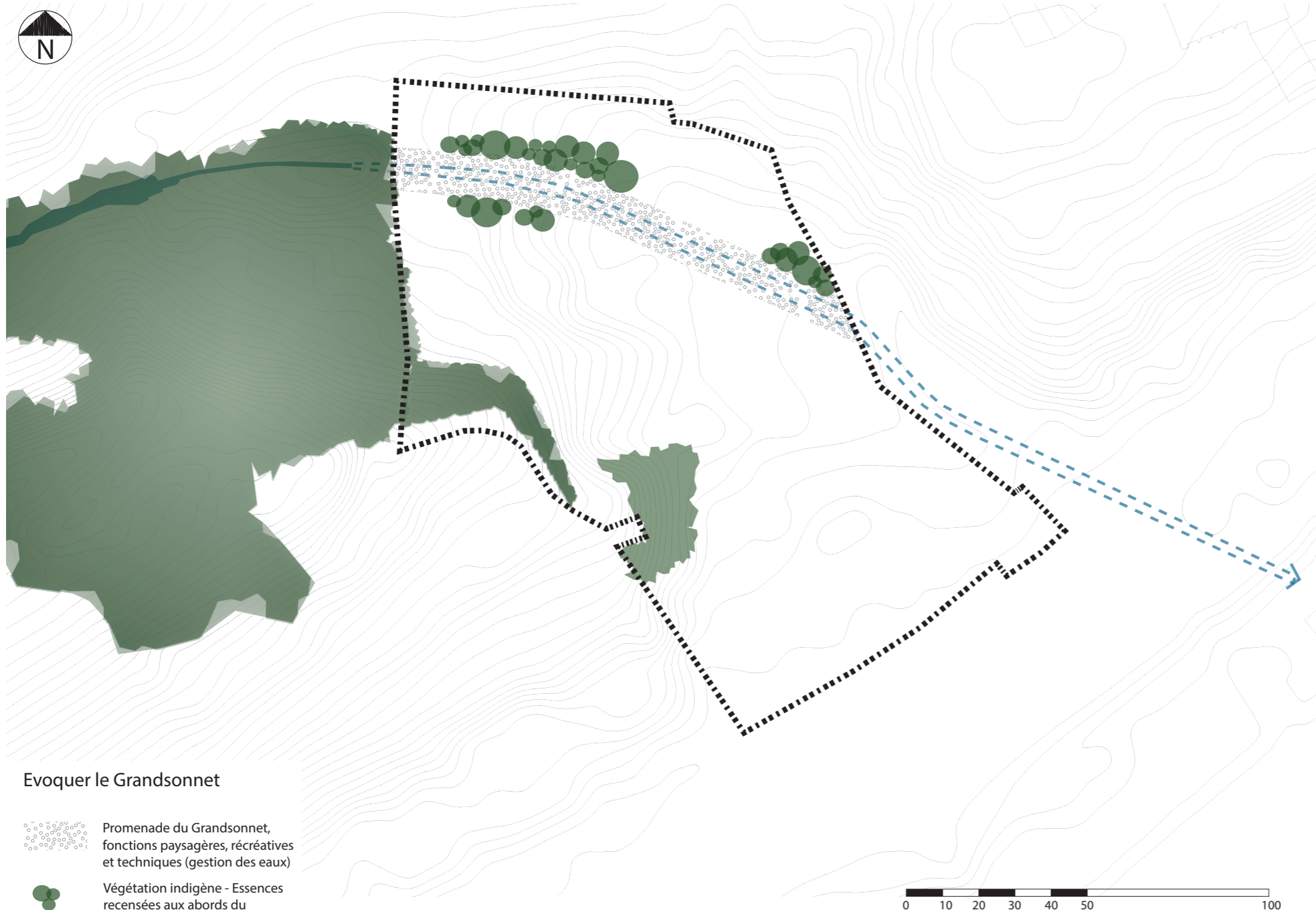
### DOMAINE PUBLIC

- DP 1024



0 10 20 30 40 50m

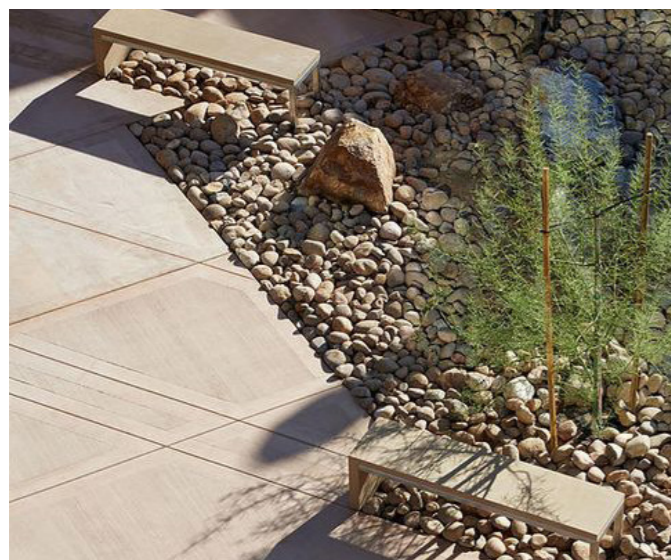




> Cours d'eau à l'origine du lieu et de son appropriation par l'Homme

> Chenal de transit en cas de crue (ne pas créer d'obstacle à l'écoulement des eaux)

> Évocation par le traitement des abords (revêtement, végétation indigène)



Surfaces en galets évoquant le fond des cours d'eau  
UC Riverside students apartments - Quinn Landscape Arch.



Bordure en galets  
Rue Haute Grandson



Évocation du mouvement de l'eau - Centenary Square



Végétation indigène caractéristique du Grandsonnet  
Berges du Grandsonnet

## PROMOUVOIR LES QUALITÉS PAYSAGÈRES



> Situation d'entre-deux paysager

> Végétation indigène

> Jardin central (arbres fruitiers et espaces potagers // coteaux jardinés)

> Espaces extensifs sur les extrémités, ouverts et laissés libres à l'appropriation des habitants

> Matérialité qui fait écho à l'histoire artisanale et industrielle du site



Vaste espace ouvert de prairie, ZAC de la pièce du jeu

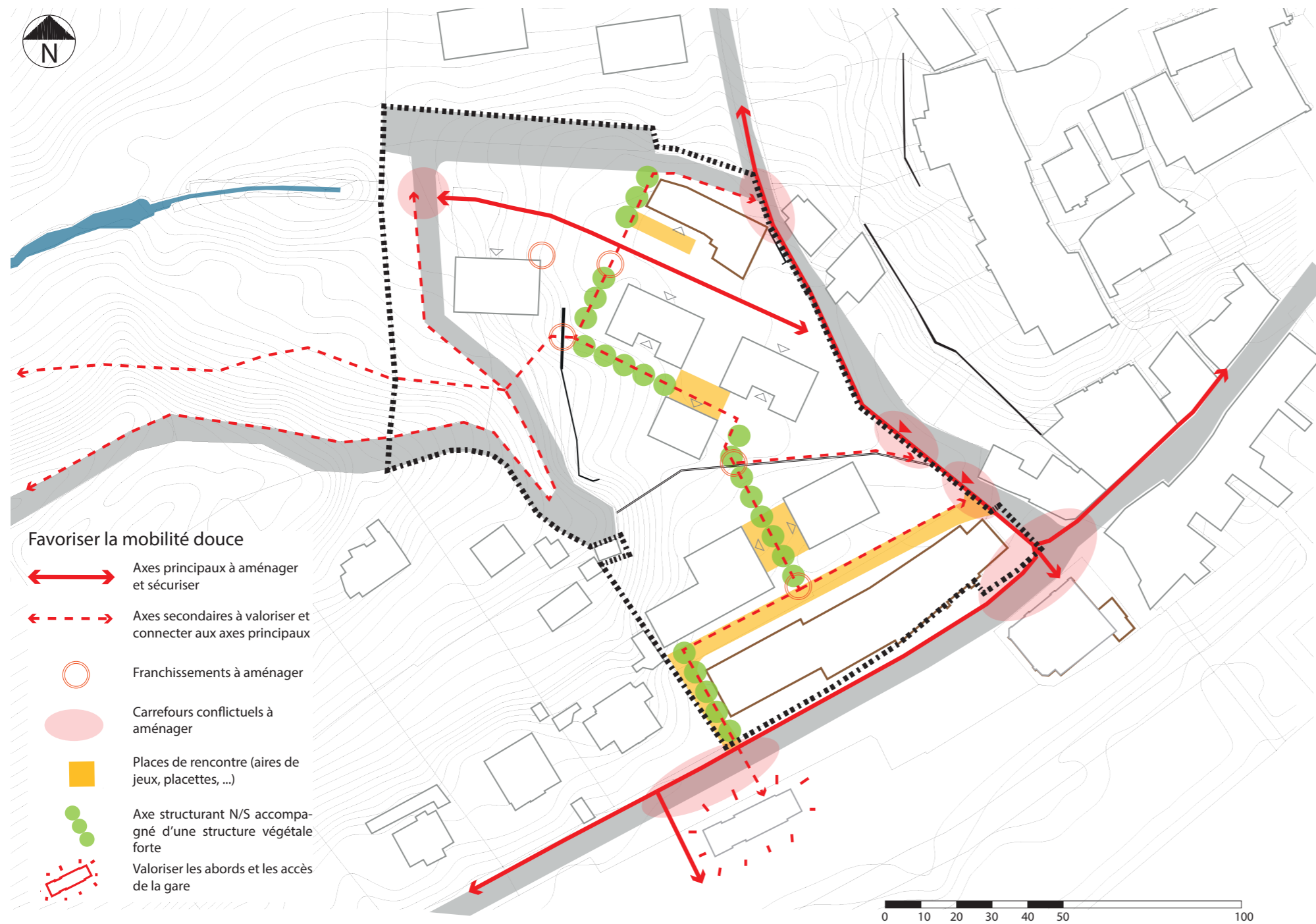


Traitement de la pente sous forme de paliers qui créent autant de gradins, Soesterberg



Se servir des matériaux industriels existants pour les aménagements extérieurs, Zollhallen Plaza

## FAVORISER LA MOBILITÉ DOUCE



> Aménagements sécurisés aux abords du plan de quartier

> Traversée Nord/Sud sur laquelle s'accrochent placettes et aires de jeux

> Aménagement des franchissements

> Carrefours conflictuels à aménager pour confort et sécurité de tous les usagers



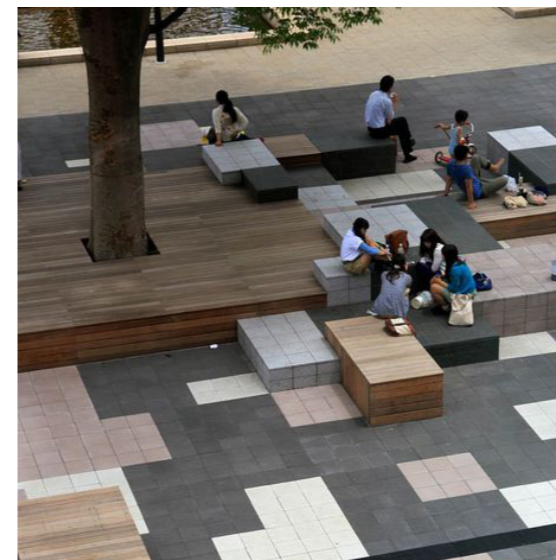
Piste cyclable séparée de la voie véhicules  
La Madeleine, France



Sentier structurant bordé d'un double alignement,  
Parc de la Deûle

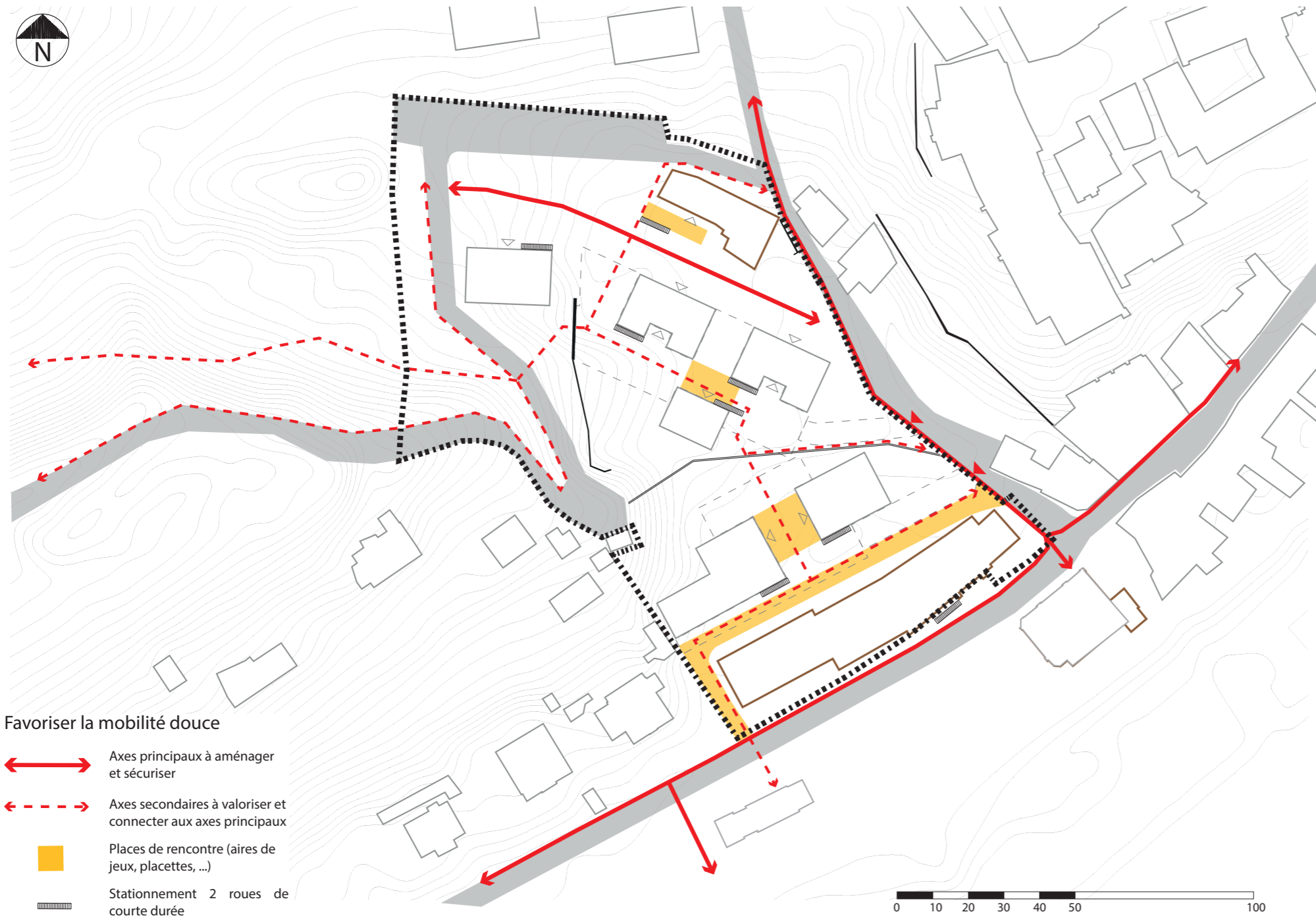


Carrefours sécurisés,  
St-Flour



Créer des points de rencontre  
Teikyo Heisei University Nakano campus

## FAVORISER LA MOBILITÉ DOUCE



> 360 chambres = 360 places de stationnement 2 roues

> A placer le long des axes de mobilité, à proximité des entrées et des lieux attractifs



Arceaux vélos contemporains  
Edgetyre - velopa



Abri Edge avec étriers d'appui Edgetyre  
Velopa



Etriers d'appui de la ville d'Yverdon-les-Bains  
Velopa

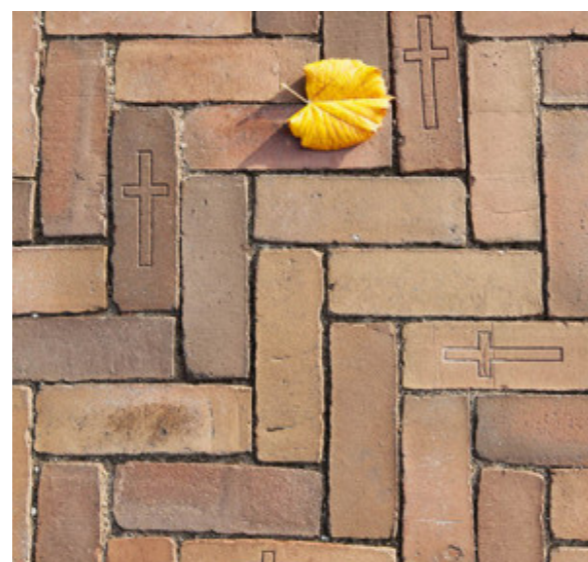


> Mettre en valeur les bâtiments par des parvis

> Réaffirmer des liens (visuels, matérialisés, ...) entre les différents bâtiments d'une même entité



Mise en valeur du bâti par le vide  
Havenplein Zierikzee



Revêtement évocateur de l'esprit des lieux  
St. Plechelmussquare

① **Promenade du Grandsonnet**

- Promenade publique
- Évocation du tracé du Grandsonnet (végétation)
- Mobilier amovible

② **Parc du Grandsonnet**

- Parc jardiné du quartier
- Lieu de rencontres et d'échanges
- Végétation indigène, arbres fruitiers et plantes potagères
- Bancs et tables de pique-nique

③ **Placette du Grandsonnet**

- Nouvel espace public traversant
- Connexions visuelles entre le couvent et la tour des Cordeliers
- Massifs plantés et banquettes

④ **Zone de rencontre**

- Espace public en continuité avec l'axe N/S traversant
- Zone 20 pour accès au parking

⑤ **Placette de la Tannerie**

- Entonnoir sécurisé
- Connexions visuelles entre la tannerie et les ateliers

⑥ **Traversée du quartier**

- Axe N/S planté
- Franchissements des pentes confortables



Contexte

- ◌ Périmètre du PQ
- Murs existants à préserver
- Murs à créer
- Emprises des parkings souterrains
- ▼ Accès aux parkings

Favoriser la mobilité douce

- ↔ Axes principaux à aménager et sécuriser
- ↔ Axes secondaires à valoriser et connecter aux axes principaux
- Franchissements à aménager
- Carrefours conflictuels à aménager
- ▬ Stationnement 2 roues courte durée

Evoquer le Grandsonnet

- ◌ Promenade du Grandsonnet, fonctions paysagères, récréatives et techniques (gestion des eaux)
- Végétation indigène - Essences recensées aux abords du Grandsonnet

Promouvoir les qualités paysagères

- Points de vue à valoriser
- ▬ Plantages en pied de murs à développer
- ▬ Espaces jardinés, centralité du quartier
- ▬ Espaces ouverts, entretien extensif (ex: prairie fleurie)

Valoriser le patrimoine

- ▬ Parvis mettant en valeur le bien
- ▬ Traitements de sol visant à redonner sens à des ensembles
- ↔ Ensembles à reconnecter, ex: couvent et tour des Cordeliers

Qualifier les espaces publics

- ▬ Places de rencontre (aires de jeux, placettes, ...)
- Axe structurant N/S accompagné d'une structure végétale forte
- ▬ Valoriser les abords et les accès de la gare

# PHOTOMONTAGES SCHÉMATIQUES



Situation du point de vue - Rue de Giez



État actuel



État projeté





Situation du point de vue - Rue du Crêt-aux-Moines



État actuel



État projeté