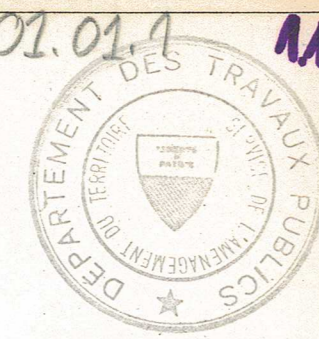


60574  
Canton de Vaud



# COMMUNE DE GRANDSON

Plan n°3

## SOUS REPUIS

### PARCELLEMENT ET ALIGNEMENT

Echelle 1:1000

Approuvé par la Municipalité de Grandson dans sa séance du 20 mai 1981

Le Syndic

Le Secrétaire

Soumis à l'enquête publique du 2 juin 1981 au 2 juillet 1981

Le Syndic

Le Secrétaire

Adopté par le Conseil communal de Grandson dans sa séance du 25 novembre 1982

Le Président

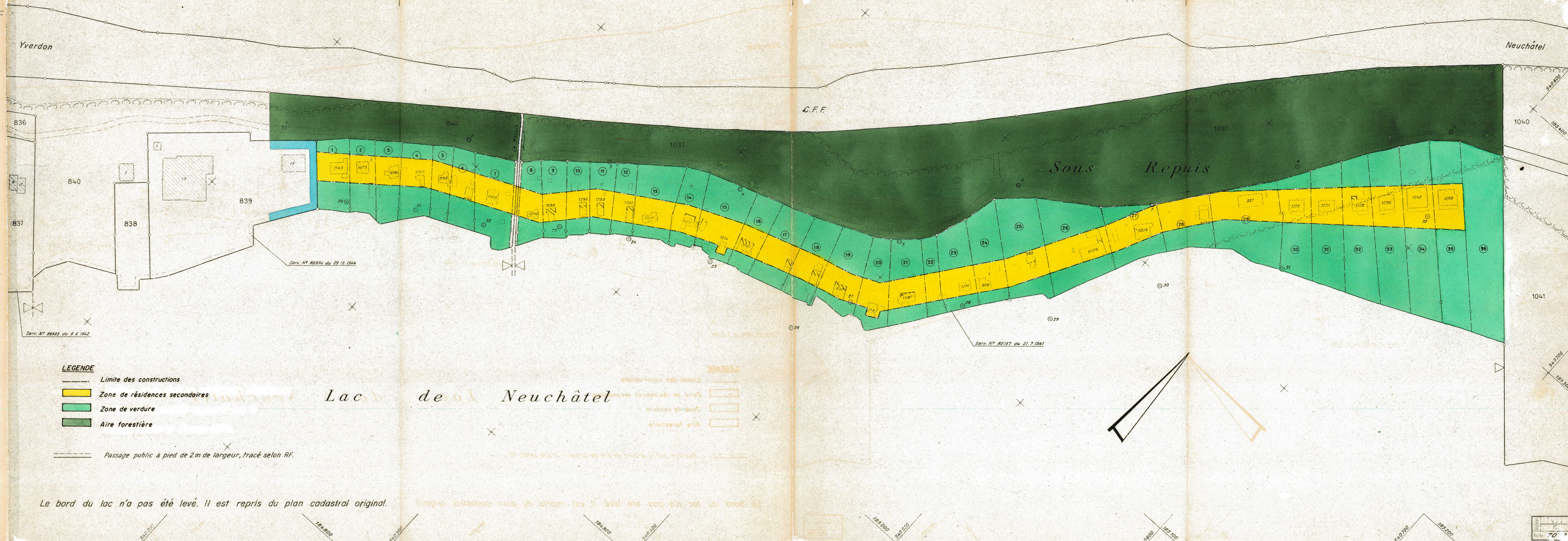
Le Secrétaire

Approuvé par le Conseil d'Etat du canton de Vaud le 18 AVR. 1984

L'atteste: Le Chancelier

F.PILLOUD & A.RUDAZ ingénieurs géomètres officiels

Yverdon, le 4 juin 1980



#### LEGENDE

- Limite des constructions
- Zone de résidences secondaires
- Zone de verdure
- Aire forestière
- Passage public à pied de 2m de largeur, tracé selon RF.

Le bord du lac n'a pas été levé. Il est repris du plan cadastral original.